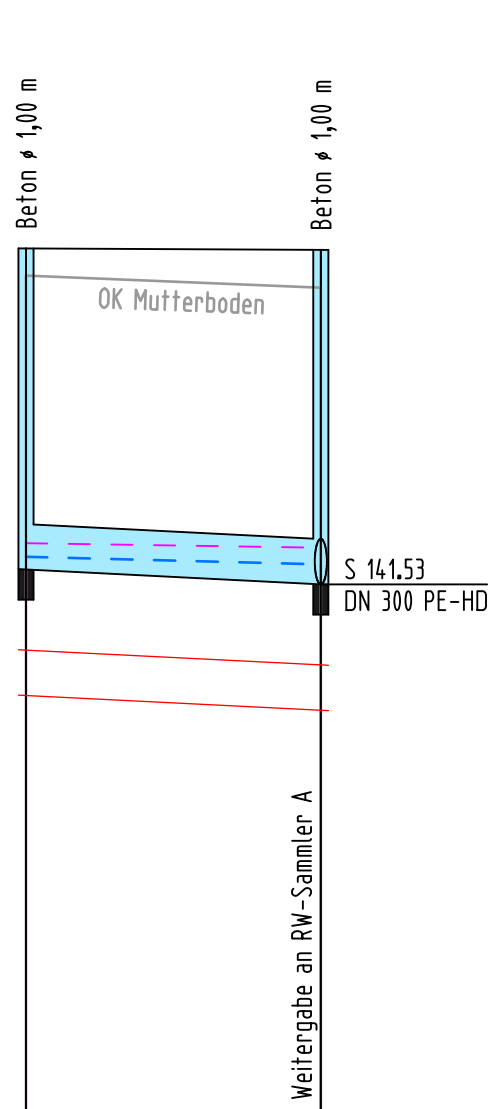
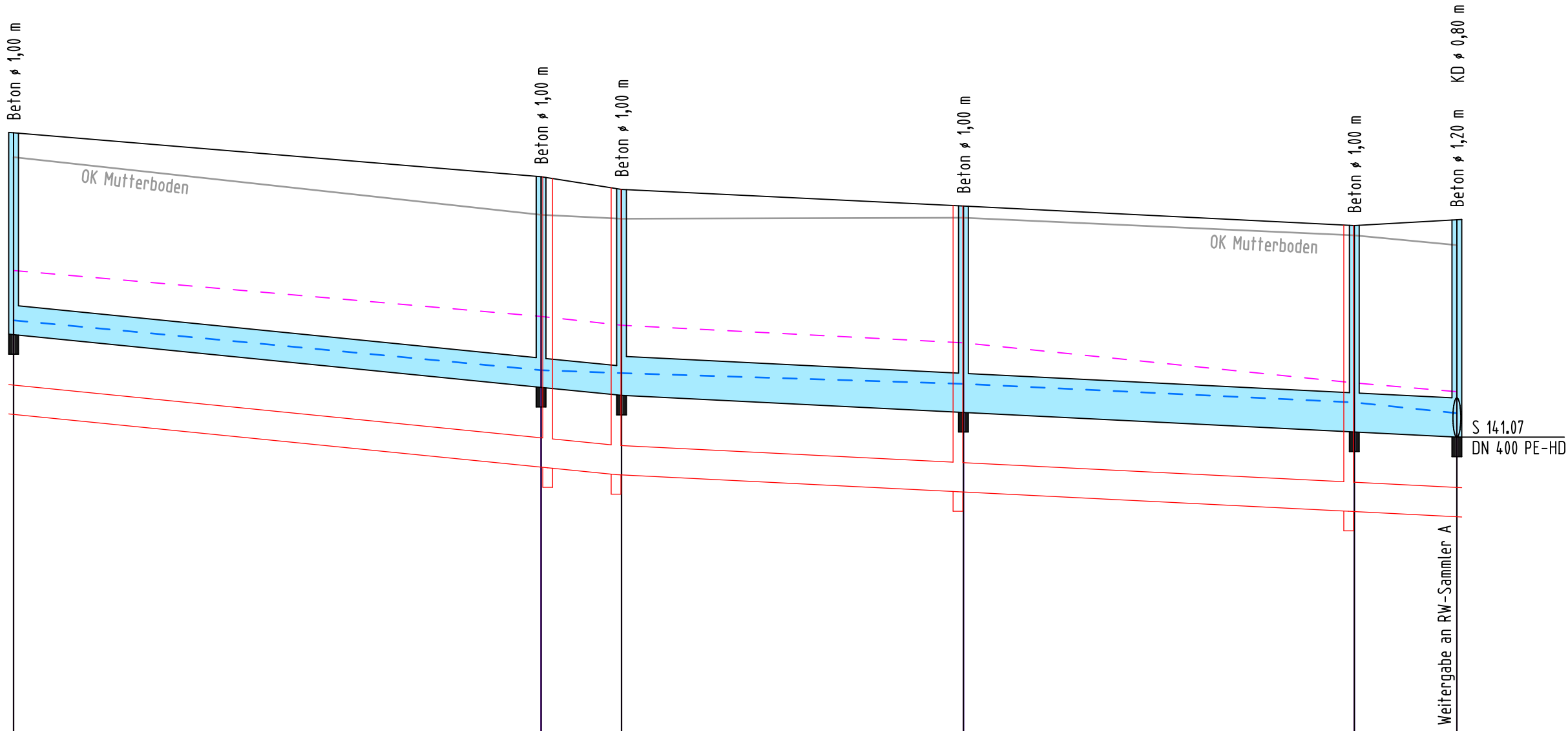


RW-Sammler B



RW-Sammler C



↓ 138.00

Wasserspiegel T=30	0.00 141.81	19.50 141.78	0.00 142.78	54.00 142.31	8.24 142.22	97.24 142.04	137.25 141.63	147.75 141.54
Wasserspiegel T=5	0.00 141.72	19.50 141.67	0.00 142.77	54.00 141.76	8.24 141.73	97.24 141.62	137.25 141.43	147.75 141.32
Urgelände	0.00 143.58	19.50 143.50	0.00 143.94	54.00 143.35	8.24 143.31	97.24 143.32	137.25 143.14	147.75 143.04
OK Kanaldeckel	0.00 143.76	19.50 143.75	0.00 144.19	54.00 143.74	8.24 143.61	97.24 143.44	137.25 143.24	147.75 143.30
Sohle	0.00 141.64	19.50 141.54	0.00 142.12	54.00 141.58	8.24 141.50	97.24 141.33	137.25 141.13	147.75 141.07
Schachtnummer	114.0310	114.0320	114.0340	114.0350	114.0360	114.0370	114.0380	114.0390
Schachtabstand	19.50		54.00	8.24	35.00	40.01	10.50	
Gefälle	5.0‰		10.0‰	10.0‰	5.0‰	5.0‰	5.0‰	
Querschnitt	DN 300 PE-HD		DN 300 PE-HD			DN 400 PE-HD		
Lage- Gebiet								

DSK

STADT ENTWICKLUNG

DSK Deutsche Stadt- und Grundstücksentwicklungsgesellschaft mbH

Hochstadenring 50, 53119 Bonn

Freigegeben für die Bauausführung

gez. Spiegel

Bonn,

Plan nur gültig für Ausschreibung!		
Index	Änderung/Ergänzung	Datum/Name



GEMEINDE WEILERSWIST

Auftraggeber:

GEMEINDE WEILERSWIST

Der Bürgermeister

Projekt:

Erschließung BP 130

Weilerswist - Derkum/Hausweiler

Planungsphase:

ENTWURF / AUSFÜHRUNG (Kanal)

Darstellung:

Höhenplan

RW-Sammler B, C

Bearbeitung:

INGENIEURBÜRO FÜR TIEFBAU

DIPL. ING. JOSEF SCHLEIFFER

BERATENDER INGENIEUR

Gottfried-Kinkel-Str. 26

53879 Euskirchen

Tel. 02251 / 778598 Fax. 1290967

Auftraggeber:

Gemeinde Weilerswist

Der Bürgermeister

Euskirchen, den 28.03.2024

Weilerswist, den

Bearbeitet:

März 2024

Schl.

Maßstab:

1:500/50

Datei:

Gezeichnet:

März 2024

Kam.

Blattgröße:

75 x 40

Plotterausgabe vom:

Projektnummer

19/507

Blattnummer:

08

Anlage: 13.2